

# MESAS REDONDAS À VOLTA DA TERRA



*A importância dos GEOPARQUES.  
Caso de estudo do GEOPARQUE  
Oeste*

Nuno Pimentel



# OBJECTIVOS

- A) O conceito de Geoparque no contexto da UNESCO - valorização territorial para conservação, educação e desenvolvimento sustentável.
- B) Os Geoparques e outras figuras de proteção.
- C) Abordagem integrada articulando património geológico, biodiversidade, cultura e identidade local.
- D) Consonância com os princípios da Sustentabilidade e da Agenda 2030.
- E) Geoparques como salas de aula ao ar livre, promovendo a literacia científica, ambiental e territorial através de estratégias de educação formal, não formal e informal.

*No final da sessão os formandos terão uma visão crítica (...) de que os Geoparques constituem plataformas privilegiadas para promover a educação, a conservação e o compromisso coletivo com o património natural.*



# A) GEOPARQUES UNESCO

Território singulares, com uma área geográfica unificada, onde **locais e paisagens de importância geológica internacional** são geridos numa conceção holística de proteção, educação e desenvolvimento sustentável, para além de se constituir como território de excelência para a investigação científica.



United Nations  
Educational, Scientific and  
Cultural Organization



# unesco

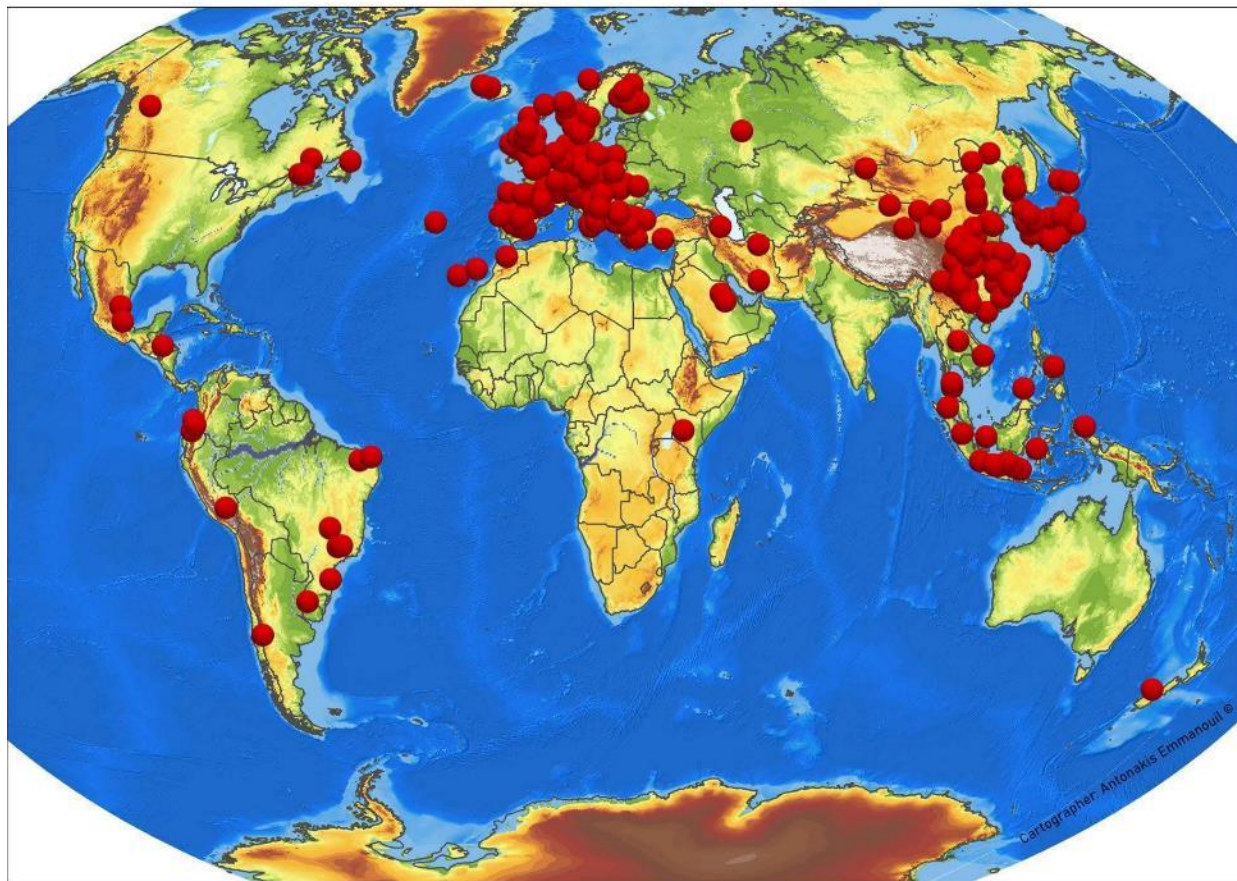
## Global Geoparks

MESAS REDONDAS À VOLTA DA TERRA





# GEOPARKS



**229**  
**GEOPARQUES**  
**NO MUNDO**  
**50 PAÍSES**



**MESAS REDONDAS À VOLTA DA TERRA**



## Os TRÊS PILARES dos GEOPARQUES UNESCO



### GEOCONSERVAÇÃO

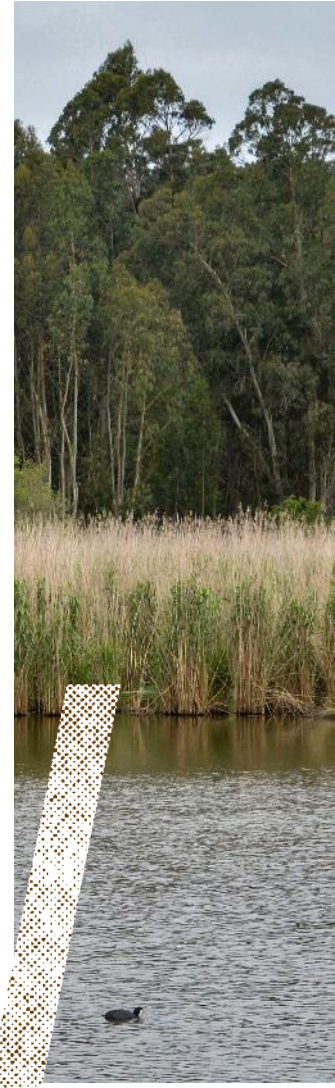
Conservação de elementos e de processos relacionados aos elementos abióticos da natureza, existentes no nosso Planeta.

### GEOEDUCAÇÃO

Ensino das Geociências e Educação ambiental, desenvolvida em âmbitos formais e/ou não formais

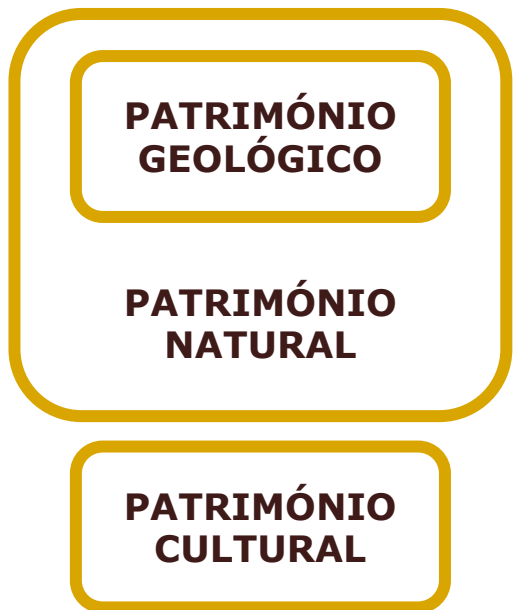
### GEOTURISMO

Atividade turística na qual o património geológico é a principal atração.





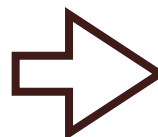
United Nations  
Educational, Scientific and  
Cultural Organization



**GEOCONSERVAÇÃO**

**GEOEDUCAÇÃO**

**GEOTURISMO**



## SUSTENTABILIDADE

**AMBIENTAL**

**CIENTÍFICA**

**EDUCACIONAL**

**CULTURAL**

**SOCIAL**

**ECONÓMICA**

# GEOPARQUES MUNDIAIS DA UNESCO EM PORTUGAL



**7 GEOPARQUES**

**1 ASPIRANTE**



## O TERRITÓRIO

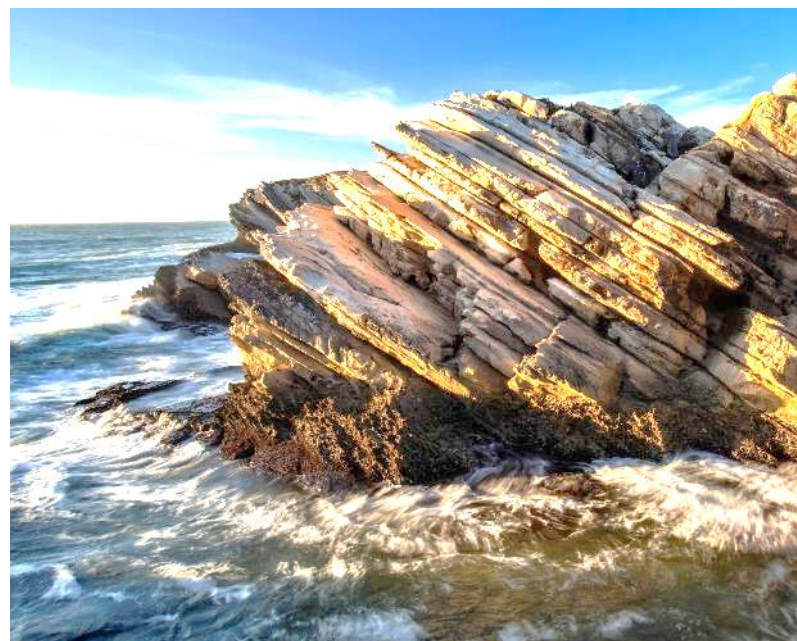


## 6 MUNICÍPIOS

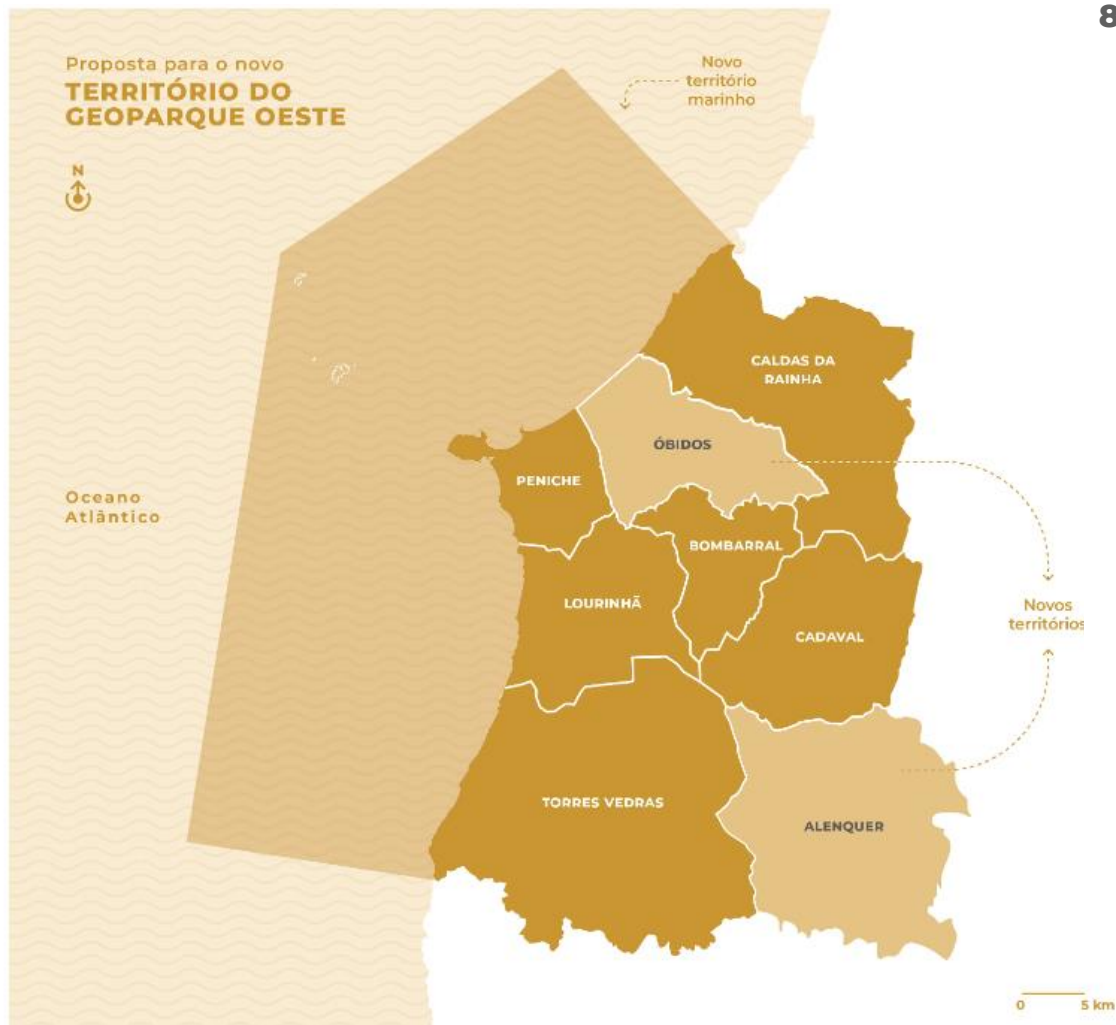
- Bombarral
- Cadaval
- Caldas da Rainha
- Lourinhã
- Peniche
- Torres Vedras

Área total de **1154 km<sup>2</sup>**

**213.653** habitantes



## O TERRITÓRIO



### 8 MUNICÍPIOS

- Bombarral
  - Cadaval
  - Caldas da Rainha
  - Lourinhã
  - Peniche
  - Torres Vedras
- + ÓBIDOS  
+ ALENQUER

+ FAIXA MARINHA  
+ BERLENGAS  
> 3000 km<sup>2</sup>



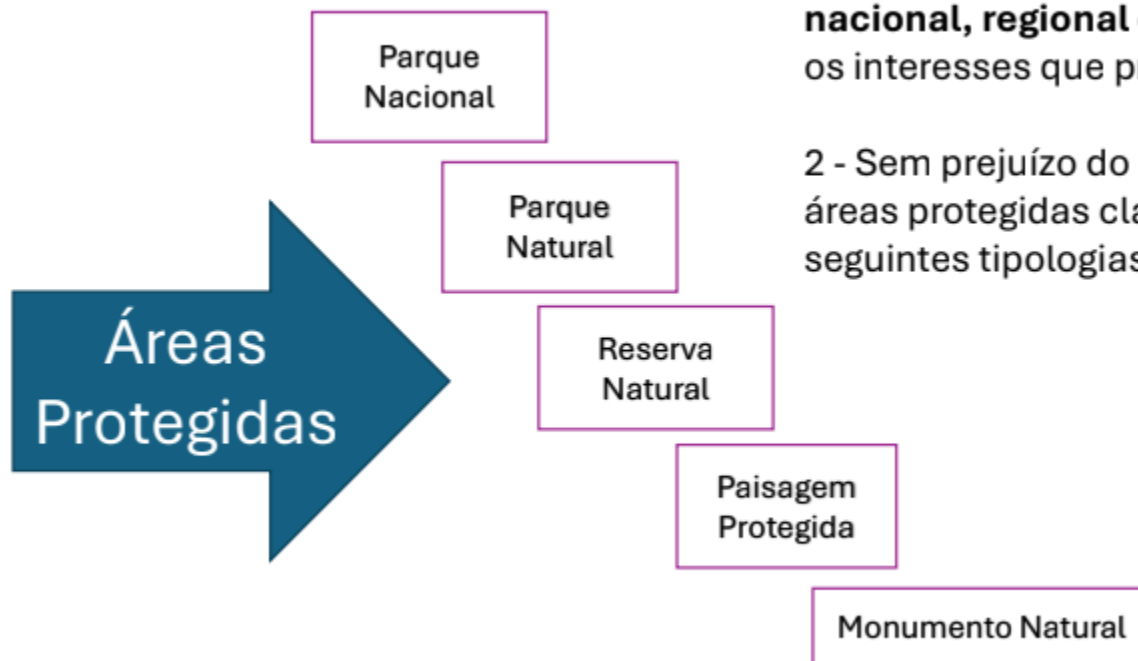
# GEOPARQUE OESTE

- **1** Reserva da Biosfera (Berlengas)
- **4** Áreas Protegidas (Montejunto / Socorro / Tornada ( Lagoa Óbidos)
- **2** Zonas Especiais de Conservação (Pencihe-Sta Cruz / Montejunto)

- **2** Cidades Criativas da UNESCO (Caldas da Rainha / Óbidos)
- A maior **lagoa** de água salgada da Europa
  - A maior **duna** de Portugal
- O Hospital **Termal** mais antigo do Mundo
  - O maior parque temático de **dinossauros** ao ar livre da Europa
- Os ovos de **Crocodilo** mais antigos do mundo
- Mais de 60% da produção nacional de **abóboras**
  - Mais de 20 **percursos** pedestres
  - Mais de 20 moinhos de vento e **azenhas** visitáveis
- Território de importantes **batalhas** e revoluções

# B) GEOPARQUES e ÁREAS PROTEGIDAS

## Artigo 11.º Categorias e tipologias de áreas protegidas



1 - As áreas protegidas podem ter **âmbito nacional, regional ou local**, consoante os interesses que procuram salvaguardar.

2 - Sem prejuízo do disposto no n.º 6, as áreas protegidas classificam-se nas seguintes tipologias:

## Artigo 9.º - Âmbito do Sistema Nacional de Áreas Classificadas

1 - O Sistema Nacional de Áreas Classificadas (SNAC), é constituído por

→ Rede Nacional de Áreas Protegidas (RNAP),

→ áreas classificadas integradas na Rede Natura 2000

→ áreas classificadas ao abrigo de **compromissos internacionais** assumidos pelo Estado Português.



Artigo 27.º

Áreas abrangidas por designações de conservação de carácter supranacional

f) Da Decisão do Conselho Executivo da UNESCO (Paris, 2001) relativa aos geossítios e geoparques.

Decreto-Lei n.º 242/2015, de 15 de outubro  
Publicação Diário da República n.º 202/2015, Série I de 2015-10-15, página 8881 - 8902  
Órgão: Ministério do Ambiente, Ordenamento do Território e Energia  
Data de Publicação: 2015-10-15

Estabelece o regime jurídico da conservação da natureza e da biodiversidade e revoga os Decretos-Leis n.os 264/79, de 1 de Agosto, e 19/93, de 23 de Janeiro

# C) PATRIMÓNIO GEOLÓGICO, biodiversidade, cultura e identidade local

Os Geoparque UNESCO são “territórios **multi-camadas**”.

A camada geológica é fundamento e condição *sine-qua-non*, mas constitui apenas o “ponto de partida” para uma visão “**holística**” integrando:

- Geologia (as rochas)
- Paisagem (os relevos e o coberto vegetal)
- Biodiversidade (plantas e animais na paisagem)
- Ocupação Humana da Paisagem (histórica; agrícola; territorial)
- Actividades e Tradições no território natural

# Património geológico



**PALEONTOLOGIA** - Inclui muitos sítios fossilíferos importantes; na maioria dos casos, os holótipos fósseis foram extraídos do afloramento, mas essas localidades ainda são classificadas como geossítios, uma vez que ainda possuem informações científicas relevantes.



Praia de Paimogo (Lourinhã)

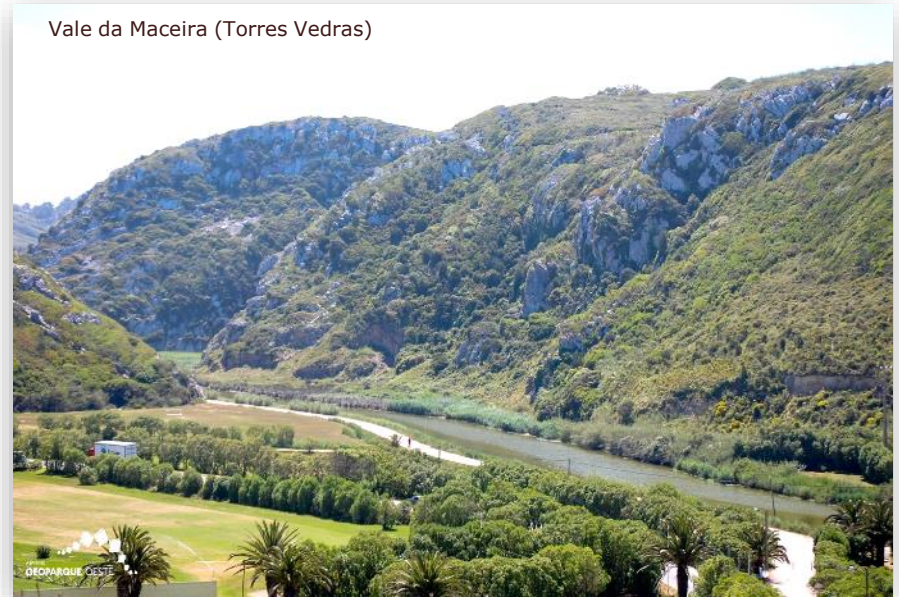


**TECTÓNICA DE SAL** inclui um conjunto muito importante de características e processos que moldaram a paisagem passada e presente, como almofadas de sal, soerguimento impulsionado pelo sal e afloramentos perfurantes de diapiros;

Miradouro do Picoto (Bombarral)



Vale da Maceira (Torres Vedras)



**DINÂMICA COSTEIRA** - zonas costeiras, incluindo desembocaduras de rios, lagoas, falésias, praias, tómbolos e dunas, resultantes das mudanças climáticas e do nível do mar no Quaternário.

Sizandro River (Torres Vedras)



Praia do Baleal (Peniche)



**GEOMORFOLOGIA** - Formas de relevo e paisagens controladas principalmente por elevações tectônicas ou morfogênese cárstica;

Serra de Montejunto (Cadaval)



Karstic "lapiás" (Cabo Carvoeiro)



**RECURSOS GEOLÓGICOS** - diferentes materiais geológicos de valor económico, como pedreiras, areeiros, barreiros ou fontes de água termal;



**REGISTO GEOLÓGICO** - Geossítios com aspectos importantes da evolução da região, desde o Triássico até o Holocénico.

Lourinhã Formation (São Bernardino, Peniche)



Volcanic Breccia (Papôa, Peniche)



# Biodiversidade



# Biodiversidade







# Cultura e identidade



# D) SUSTENTABILIDADE e Agenda 2030 (ODS)



**in the Oeste Aspiring Geopark (Portugal)**

Authors: Miguel Reis Silva (1), Bruno Pereira (1, 3) & Nuno Pimental (1, 2)  
 (1) AGEO, Associação Geoparques Oeste, Lourenço, Portugal; (2) DL, Instituto Dom João, Luz, FCUL, Lisbon University, Portugal; (3) Museu de Lourenço, Lourenço, Portugal

The Oeste aspiring Geopark (OAG) is located in West Central Portugal, integrating the municipalities of Bombarral, Cadaval, Colares do Ramalho, Lourinhã, Peniche and Torres Vedras, a territory with an area of 1154km<sup>2</sup> and 72km of coastline.

The OAG has built a Strategic Plan for its territory, based on the 17 UNESCO Sustainable Development Goals (SDG).

This aspiring Geopark activities Plans and Reports express the contribution of each action to the 17 SDGs. This approach helps to understand the impact of a UNESCO Global Geopark on the territory and its contribution to fulfill the SDGs.

In the last two years, the Oeste aspiring Geopark has worked more intensively on "SDG 4 - Quality Education". Good examples are our Educational Programmes catalog, and the more than 30 awareness-raising actions carried out for school audiences and teachers.

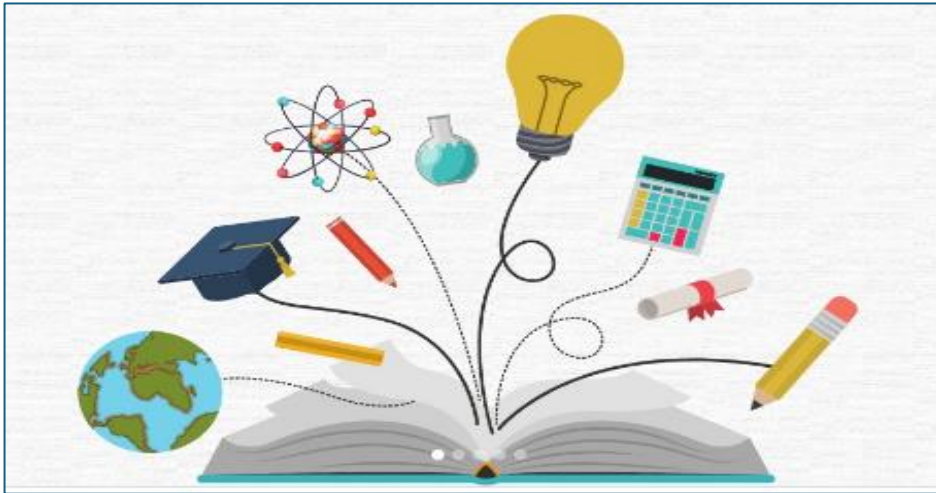
Business Actions for Sustainability  
 Capital Cooperation Projects  
 Heritage that activates and sustains  
 Environment Awareness Actions  
 Partnership Development



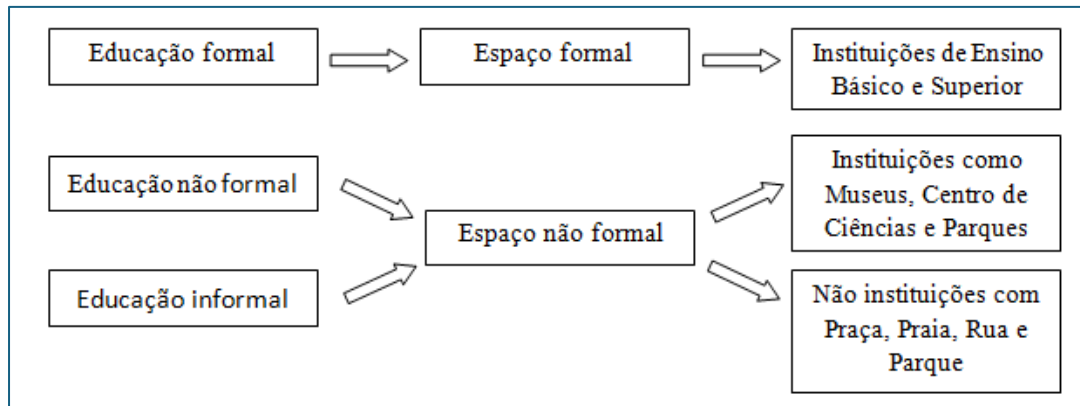
MESAS REDONDAS À VOLTA DA TERRA



## E) Literacia científica, ambiental e territorial



# Educação formal, não formal e informal.



# CONCLUSÕES

- A) Os Geoparques são figuras únicas, reconhecidas ao nível internacional (UNESCO – Educação, Ciência e Cultura) e nacional (Sist.Nac. Áreas Classif.).
- B) A grande diferença em relação às “Áreas Protegidas” é a sua construção “*bottom-up*” e a abordagem holística ao território.
- C) Essa abordagem implica olhar para TODO o património natural (Geo- e Biodiversidade), de forma integrada
- D) Os Geoparques estão alinhados com os princípios da Sustentabilidade e ODSs.
- E) Os Geoparques contribuem para a Literacia Científica, Ambiental e territorial, através de ações de Educação muito variadas.
- F) Os Geoparques constituem plataformas privilegiadas para promover a Educação, a Conservação e o compromisso coletivo com o Património Natural.

*Comentários ?*

*Questões ?*